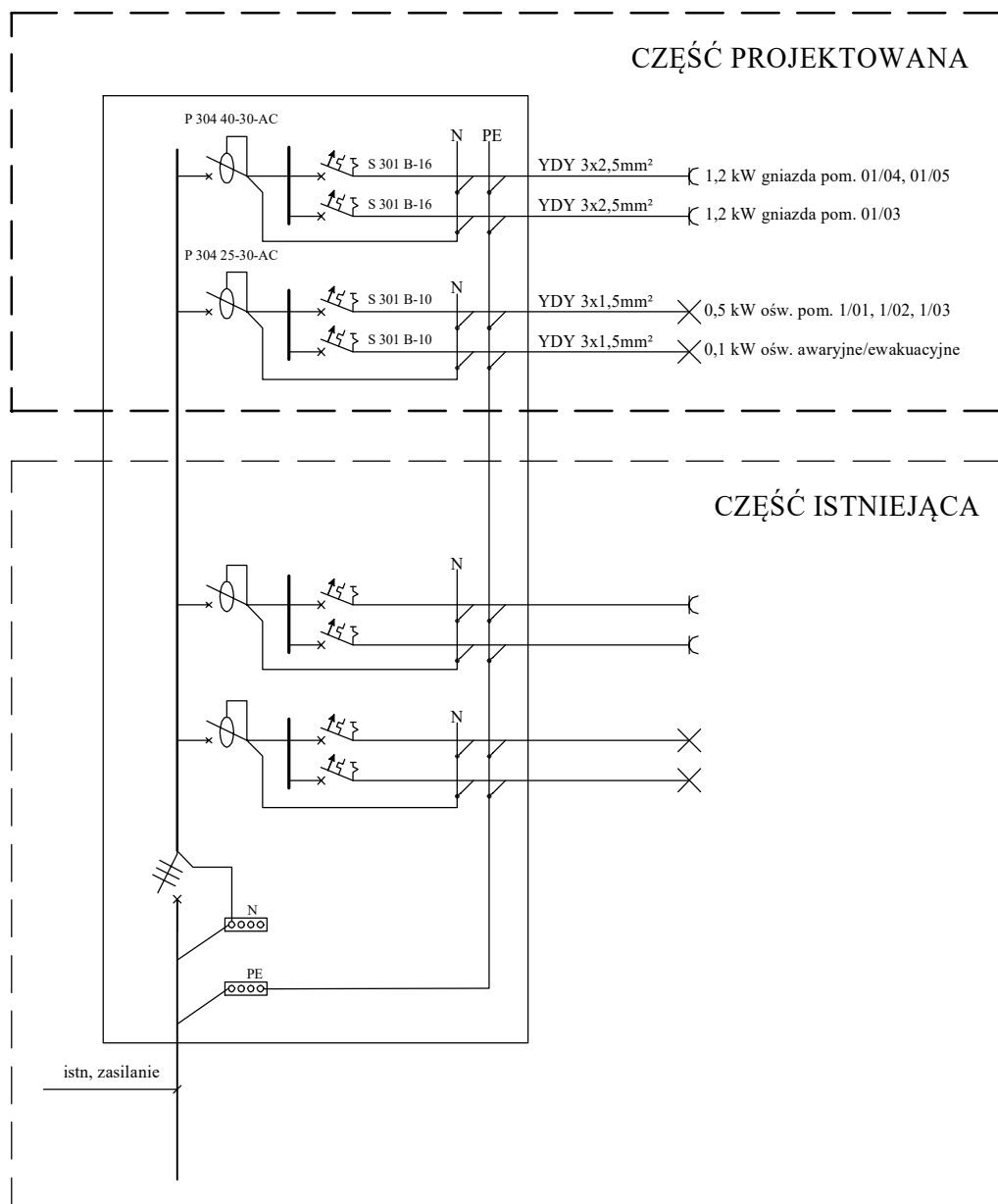


Istn. rozdzielnica T1
usytuowana w pom. 01/01



UWAGA:

W istniejącej rozdzielnicy T1 należy dobudować aparaty elektryczne zgodnie z rysunkiem.

Jeżeli to możliwe należy wykorzystać istniejące aparaty elektryczne dla zasilania nowych obwodów elektrycznych

W przypadku braku miejsca na nowoprojektowane aparaty elektryczne należy wymienić obudowę rozdzielnicy na RWN 4x12

TEMAT:	PRZEBUDOWA CZĘŚCI POMIESZCZEŃ SZKOŁY PODSTAWOWEJ NR 1 NA PRZEDSZKOLE PUBLICZNE NR 2 "BAJKA"		
LOKALIZACJA:	MRĄGOWO, UL. KOPERNIKA 2, DZ. NR 29/1, 29/2 OBR. 6		
INWESTOR:	GMINA MIASTO MRĄGOWO		
PROJEKTANT:	mgr inż. Andrzej Łaszuk upr.bud. WAM/0132/PWOE/17	PODPIS:	DATA: 09.2019
SPRAWDZAJĄCY:	mgr inż. Waldemar Wesołowski upr.bud. 75/Gd/2002	PODPIS:	SKALA: B/S
			RYS. NR E-5
STADIUM:	PROJEKT BUDOWLANO-WYKONAWCZY		
BRANŻA:	ELEKTRYCZNA		
RYSUNEK:	SCHEMAT IDEOWY ROZDZIELNICY T1		